

Aviso de Ciclón Tropical en el Océano Pacífico

México, D.F. a 28 de Septiembre del 2015.

Emisión: 10:15h

No. Aviso: 14

Servicio Meteorológico Nacional, fuente oficial del Gobierno de México, emite el siguiente aviso:

Síntesis: TORMENTA TROPICAL "MARTY"

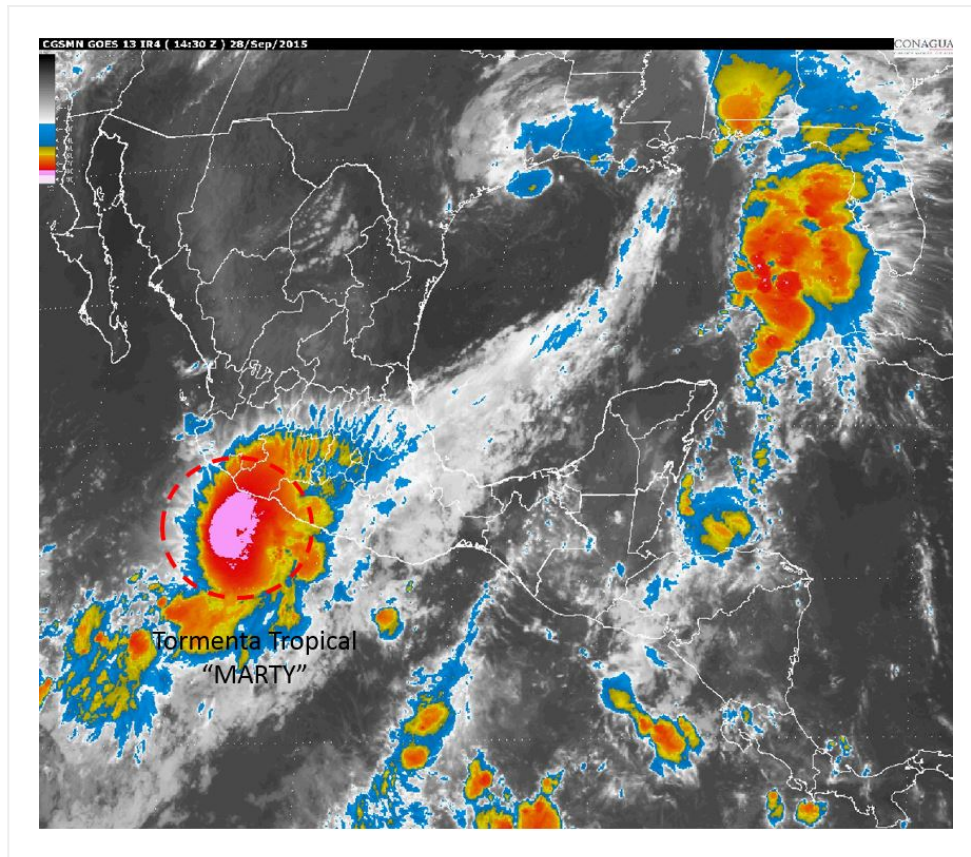


Imagen de satélite

Situación Actual:

La Tormenta Tropical "MARTY", se mueve lentamente hacia el norte, acercándose a las costas de Guerrero y Michoacán.

Condiciones Actuales		
Hora local (hora gmt)	10:00 (15:00 GMT)	
Ubicación del centro del ciclón	Latitud Norte: 16.1°	Longitud Oeste: 103.0°

Condiciones Actuales

Distancia al lugar más cercano	220 km al sur-suroeste de Lázaro Cárdenas, Mich., y 230 km al suroeste de Zihuatanejo, Gro.			
Zona de alerta [Se establece en coordinación con el CMRE-MIAMI]	Se establece zona de prevención por efectos de vientos de tormenta desde Tecpan de Galena, Gro., hasta hasta Lázaro Cárdenas, Mich. Zona de vigilancia por efectos de vientos de tormenta desde Acapulco, Gro., de Tecpan de Galeana y de Lázaro Cárdenas, Mich., hasta Punta San Telmo, Mich.			
Desplazamiento actual:	Norte (360°) a 6 km/h			
Vientos máximos [km/h]:	Sostenidos: 110 km/h		Rachas: 140 km/h	
Presión mínima central [hpa]:	990 hPa			
Pronóstico de lluvia	Sus desprendimientos nubosos mantendrán potencial de lluvias intensas con puntuales torrenciales en Guerrero; lluvias intensas en Oaxaca y Michoacán y lluvias muy fuertes en Colima.			
Extensión en cuadrantes de radios de vientos y oleaje				
Radio de vientos de 95 km/h	75 km NE	35 km SE	0 km SO	35 km NO

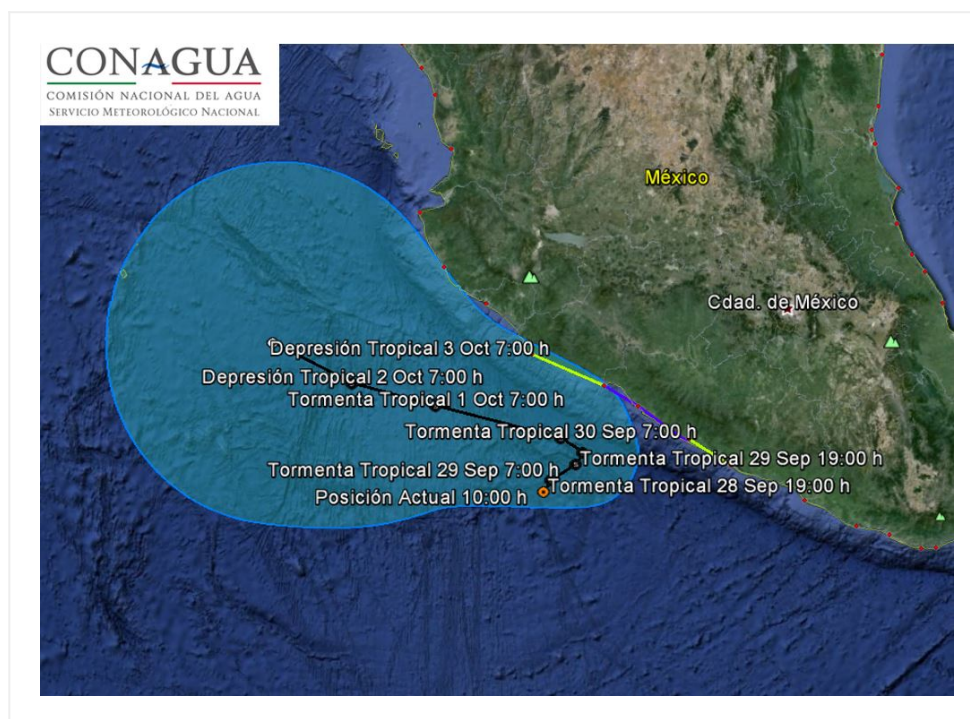
Condiciones Actuales

Extensión en cuadrantes de radios de vientos y oleaje

Radio de vientos de 63 km/h	260 km NE	280 km SE	130 km SO	185 km NO
Oleaje 4 m	445 km NE	445 km SE	390 km SO	390 km NO
Diametro promedio de fuerte convección	350 km km			
Comentarios adicionales	Vientos fuertes con rachas superiores a 50 km/h en: costas de Colima, Jalisco, Sinaloa, Nayarit y Baja California Sur. Oleaje: de 1 a 3 metros en: costas de Colima, Jalisco, Nayarit, Sinaloa y Baja California Sur			
Recomendaciones	A la población en general de los estados mencionados y a la navegación marítima en las inmediaciones del sistema, mantener precauciones y atender las recomendaciones emitidas por las autoridades del Sistema Nacional de Protección Civil.			

PRONÓSTICO VALIDO AL DÍA/HORA LOCAL TIEMPO CENTRO	LATITUD NORTE	LONG. OESTE	VIENTOS [Km/h]	CATEGORÍA	UBICACIÓN (en km)
28/19h	16.3	102.9	110/140	Tormenta Tropical	200 km al sur-suroeste de Lázaro Cárdenas, Mich., y a 205 km al suroeste de Zihuatanejo, Gro.
29/07h	16.6	102.5	100/120	Tormenta Tropical	150 km al sur-suroeste de Lázaro Cárdenas, Mich., y a 155 km al suroeste de Zihuatanejo, Gro.
29/19h	16.8	102.4	95/110	Tormenta Tropical	125 km al sur de Lázaro Cárdenas, Mich., y a 130 km al suroeste de Zihuatanejo, Gro.
30/07h	17.0	102.8	85/100	Tormenta Tropical	125 km al sur-suroeste de Lázaro Cárdenas, Mich., y a 150 km al oeste-suroeste de Zihuatanejo, Gro.
01/07h	17.3	105.0	65/85	Tormenta Tropical	200 km al suroeste de Punta San Telmo, Mich., y a 205 km al sur-suroeste de Manzanillo, Col.
02/07h	17.5	106.5	55/75	Depresión Tropical	270 km al sur-suroeste de Playa Perula, Jal., y a 285 km al suroeste de Manzanillo, Col.

PRONÓSTICO VALIDO AL DÍA/HORA LOCAL TIEMPO CENTRO	LATITUD NORTE	LONG. OESTE	VIENTOS [Km/h]	CATEGORÍA	UBICACIÓN (en km)
03/07h	18.0	108.0	45/65	Baja Remanente	320 km al este-sureste de Isla Socorro, Col., y a 350 km al oeste-suroeste de Playa Perula, Jal.



Trayectoria pronóstico de la tormenta tropical Marty

Aviso No.	Fecha / Hora local CDT	Lat. Norte	Long. Oeste	Distancia más cercana (km)	Viento mín. / rachas	Categoría	Avance
01	26 sep / 16:00	13.3	103.0	505 km al sur-suroeste de Tépán de Galeana, Gro., y a 520 km al suroeste de Acapulco, Gro.	55/75	Depresión Tropical	Nor-noroeste (345°) a 6 km/h
02	26 sep / 22:00	13.6	103.0	470 km al sur-suroeste de Tépán de Galeana, Gro., y a 495 km al suroeste de Acapulco, Gro.	65/85	Tormenta Tropical	Norte (360°) a 7 km/h
03	27 sep / 01:00	13.8	103.0	450 km al sur-suroeste de Tépán de Galeana, Gro. 470 km al suroeste de Acapulco, Gro.	65/85	Tormenta Tropical	norte (360°) a 7 km/h

Aviso No.	Fecha / Hora local CDT	Lat. Norte	Long. Oeste	Distancia más cercana (km)	Viento m^íx. / rachas	Categoría	Avance
04	27 sep / 4:00	14.3	103.1	405 km al sur-suroeste de Zihuatanejo, Gro. 450 km al suroeste de Acapulco, Gro.	85/100	Tormenta Tropical	norte (360°) a 9 km/h
05	27 sep / 7:00	14.6	103.0	425 km al sur de Acapulco, Gro.	95/110	Tormenta Tropical	norte (5°) a 9 km/h
06	27 sep / 10:00	14.9	102.8	345 km al sur de Lázaro Cárdenas, Mich., y a 380 km al suroeste de Acapulco, Gro.	95/110	Tormenta Tropical	Nor-noreste (15°) a 11 km/h
07	27 sep / 13:00	15.0	102.8	345 km al sur de Lázaro Cárdenas, Mich. 380 km al suroeste de Acapulco, Gro.	95/110	Tormenta Tropical	Nor-noreste (15°) a 9 km/h
08	27 sep / 16:00	15.1	102.9	325 km al sur-suroeste de Lázaro Cárdenas, Mich., y a 380 km al oeste-suroeste de Acapulco, Gro.	95/110	Tormenta Tropical	Norte (5°) a 6 km/h
09	27 sep / 19:00	15.2	102.9	320 km al sur-suroeste de Lázaro Cárdenas, Mich. 365 km al oeste-suroeste de Acapulco, Gro.	95/110	Tormenta Tropical	norte (5°) a 6 km/h
10	27 sep / 22:00	15.3	103.0	305 km al sur-suroeste de Zihuatanejo, Gro., y a 310 km al sur-suroeste de Lázaro Cárdenas, Mich.	100/120	Tormenta Tropical	Norte (0°) a 4 km/h
11	28 sep / 01:00	15.5	103.0	285 km al sur-suroeste de Zihuatanejo, Gro. 280 km al sur-suroeste de Lázaro Cárdenas, Mich.	100/120	Tormenta Tropical	Norte (0°) a 4 km/h
12	28 sep / 04:00	15.6	103.0	270 km al sur-suroeste de Lázaro Cárdenas, Mich. 275 km al sur-suroeste de Zihuatanejo, Gro.	110/140	Tormenta Tropical	norte (360°) a 4 km/h
13	28 sep / 07:00	15.9	103.1	245 km al sur-suroeste de Lázaro Cárdenas, Mich. 255 km al suroeste de Zihuatanejo, Gro.	110/140	Tormenta Tropical	norte (360°) a 4 km/h

Aviso No.	Fecha / Hora local CDT	Lat. Norte	Long. Oeste	Distancia más cercana (km)	Viento m^íx. / rachas	Categoría	Avance
14	28 sep / 10:00	16.1	103.0	220 km al sur-suroeste de Lázaro Cárdenas, Mich., y 230 km al suroeste de Zihuatanejo, Gro.	110/140	Tormenta Tropical	Norte (360°) a 6 km/h

EL SIGUIENTE AVISO SE EMITIRÁ A LAS 13:15 HRS TIEMPO DEL CENTRO O ANTES SI OCURREN CAMBIOS SIGNIFICATIVOS

Pronosticador: Alex Ramírez

Revisó: Jaime Albarrán.